

Инструкция

- Спасибо, что приобрели этот замечательный товар.
- Пожалуйста, уделите несколько минут своего времени, чтобы прочесть данную инструкцию для обеспечения надлежащей работы.
- Пожалуйста, сохраняйте данную инструкцию для дальнейшего использования.

На задней стороне шкатулки находятся переключатели и разъем для подключения адаптера питания



TPD-switch: A-D – Переключатель режимов

Power switch – переключатель питания

Lens cover – Прозрачная крышка

Pillow Extender – Расширитель подушки

Watch pillow – Подушка для часов

Прикрепите расширитель к подушке для часов для наручных часов большого размера.

Технические характеристики

Питание: Сетевой адаптер питания DC/4V 500mA

Функции:

1. Направления вращения: По часовой стрелке, Против часовой стрелки, Авто (в двух направлениях) , регулируется переключателем
2. Количество оборотов в день:
Режим А: 650 оборотов в день, 13 циклов, каждый цикл включает 50 оборотов и затем остановку. Длительность каждого цикла составляет 110 минут.
Режим В: 900 оборотов в день, 18 циклов, каждый цикл включает 50 оборотов и затем остановку. Длительность каждого цикла составляет 80 минут.
Режим С: 1200 оборотов в день, 24 цикла, каждый цикл включает 50 оборотов и затем остановку. Длительность каждого цикла составляет 60 минут.
Режим D: 1500 оборотов в день, 30 циклов, каждый цикл включает 50 оборотов и затем остановку. Длительность каждого цикла составляет 48 минут.

Размер: 135x289x225 мм (Ш x В x Г)

Рабочая температура: 5°C - +40°C

Вес: Около 1.48 кг (без адаптера)

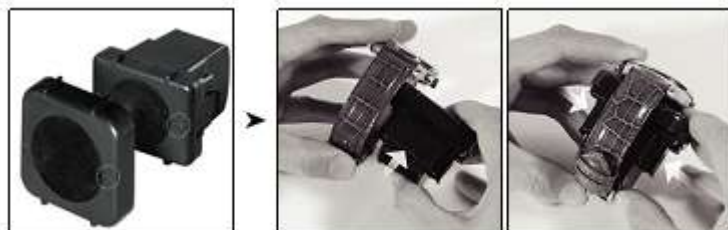
Комплектация: Сетевой адаптер питания

Внимание:

- Пожалуйста, используйте сетевой адаптер питания, поставляемый в комплекте со шкатулкой
Вход: AC/100-240В, 50-60Гц
Выход: DC/4В 500мА
- Выключайте адаптер, если шкатулка не используется
- Обязательно отключайте шкатулку при установке часов
- Не подвергайте изделие механическим воздействиям

Правила эксплуатации:

1. Вставьте адаптер питания в разъем и включите в сеть.
2. Откройте переднюю крышку, большим и указательным пальцами возьмите подушку для часов с двух сторон от удерживающего устройства подушки отмеченного двумя стрелками. Небольшим усилием вытащите подушку.
3. Чтобы установить часы вокруг подушки, нажмите на пружину внизу подушки, затем расположите часы вокруг подушки и отпустите пружину.
4. Поместите подушку с часами в шкатулку. Прижимайте подушку до щелчка, сигнализирующего, что она надежно закреплена в шкатулке.
5. Закройте крышку
6. Используйте переключатели :
 - переключатель питания для выбора направления вращения или выключения
 - переключатель режимов для выбора количества оборотов в сутки. (режим A-D).



Внимание:

- Если вы не используете изделие длительное время, пожалуйста, извлеките адаптер питания из изделия.
- Убедитесь, что шкатулка выключена, перед тем как доставать подушку.