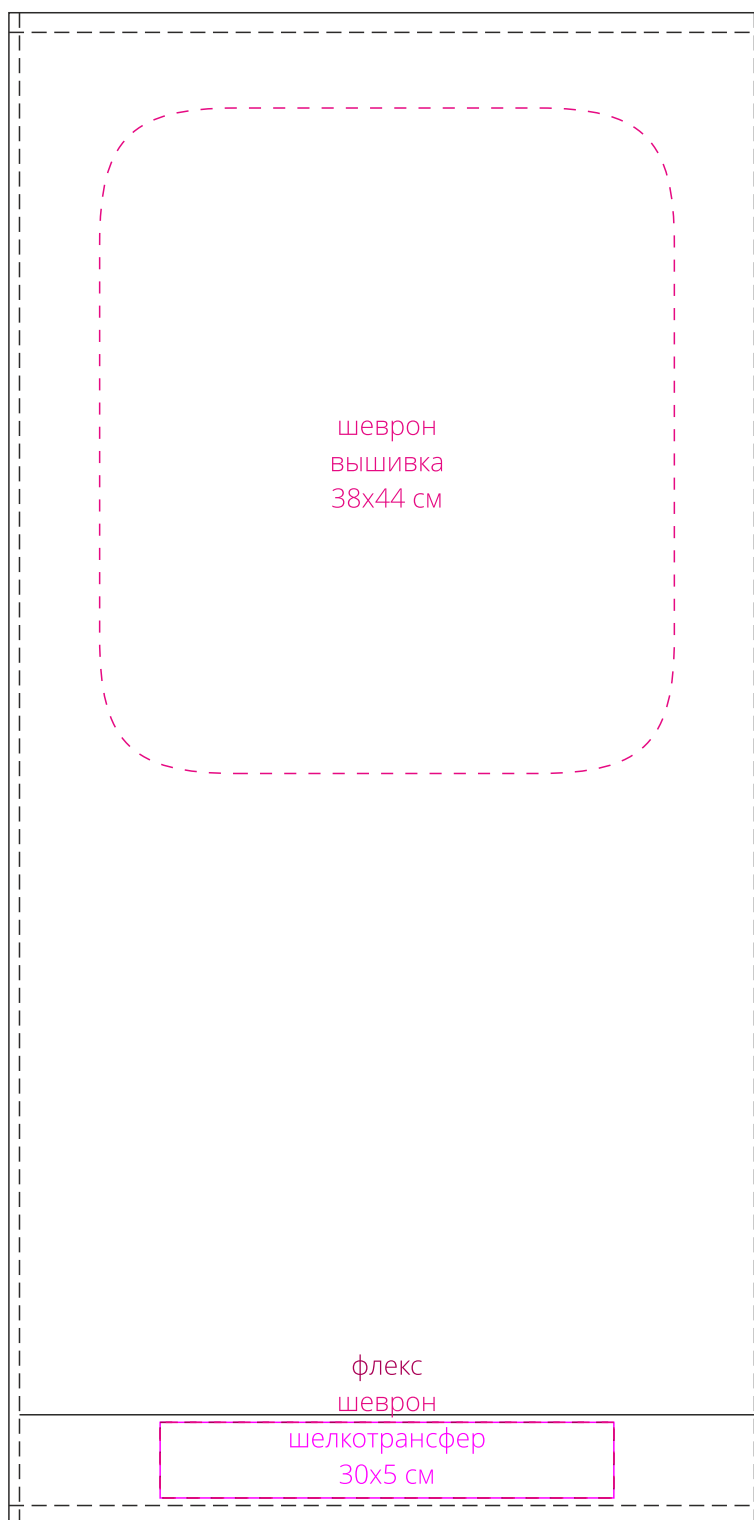


Арт. 20095  
Полотенце Odelle, среднее  
M1:5



**Важно!**

**Для вышивки и вышивного шеврона:**

- нанесение можно сделать на изделии в любом месте с учетом отступа 5 см от края;
- не рекомендовано делать нанесение максимально возможного размера, так как это придаст изделию дополнительную жесткость. Оптимальный размер 10x5 см.